

Dopady změn v užívání podhorské krajiny na vybrané skupiny hmyzu

Kamila Řířová², Pavel Drozd², Petr Kořínek² & Lukáš Spitzer^{1,3}

¹Muzeum regionu Valašsko, Horní náměstí 2, CZ-755 01 Vsetín (spitzerl@yahoo.com)

²Přírodovědecká fakulta, Ostravská univerzita v Ostravě, 30. dubna 22, CZ-701 03 Ostrava

³Přírodovědecká fakulta, Jihočeská univerzita v Českých Budějovicích, Branišovská 31, CZ-370 05 České Budějovice

V mnoha regionech České republiky došlo k fragmentaci bezlesí změnou managementu špatně přístupných luk. Zánik tradičního hospodaření vede k zarůstání a zalesňování. Obojí ústí ve změnu struktury a druhového složení vegetace. To s sebou nese riziko vymírání lokálních populací hmyzu.

Valašská krajina byla v důsledku této tlaku dlouho odolná. Louky byly v minulosti propojené jak prostorově, tak i typem obhospodaření. I přesto zde ale došlo k útlumu malozemědělské činnosti a následnému rozdrobení nelesních enkláv.



Pohled na zkoumané údolí v nivě potoka Lušová v Halenkově. V popředí referenční psatvína (© K. Řířová).

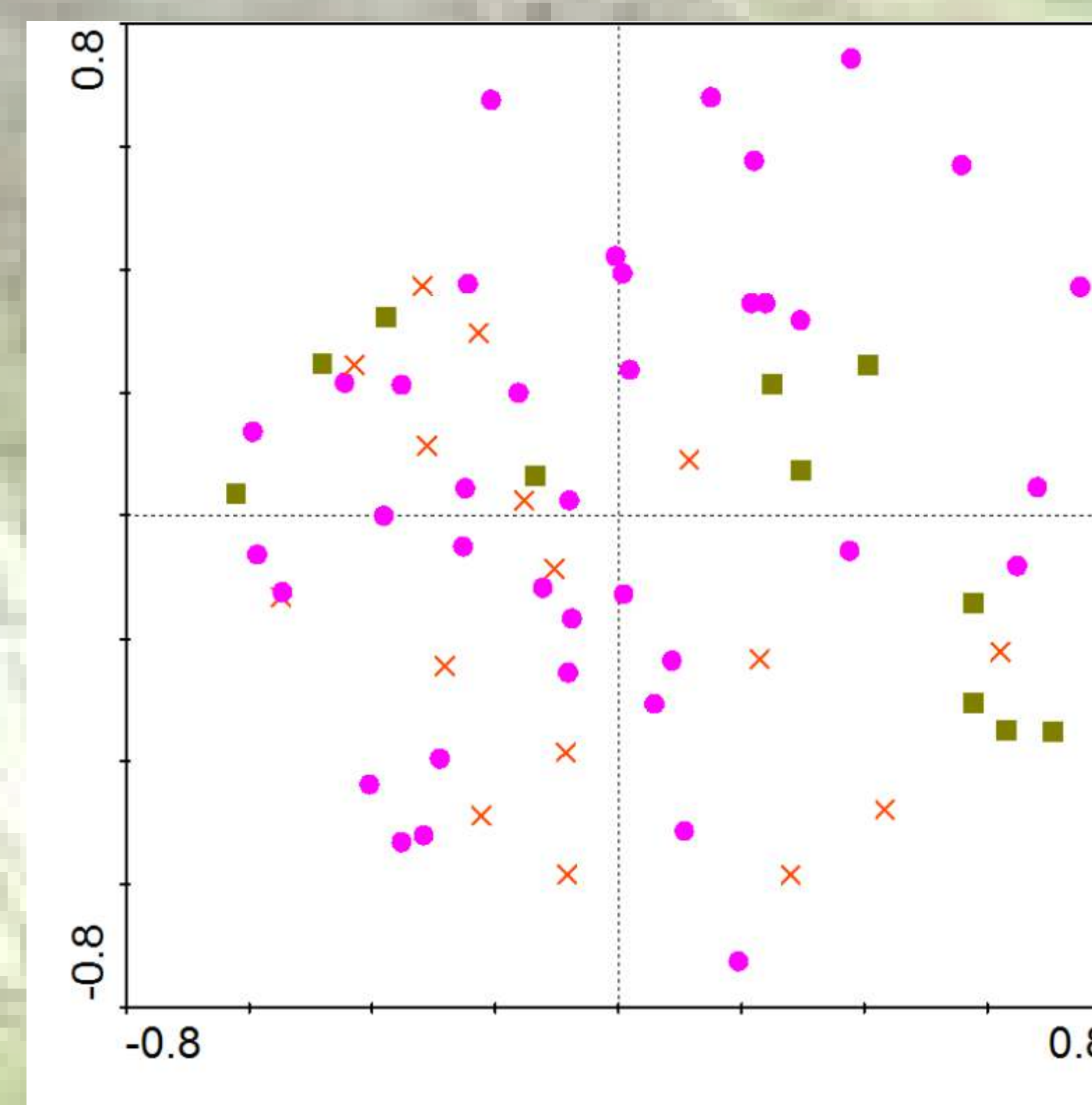
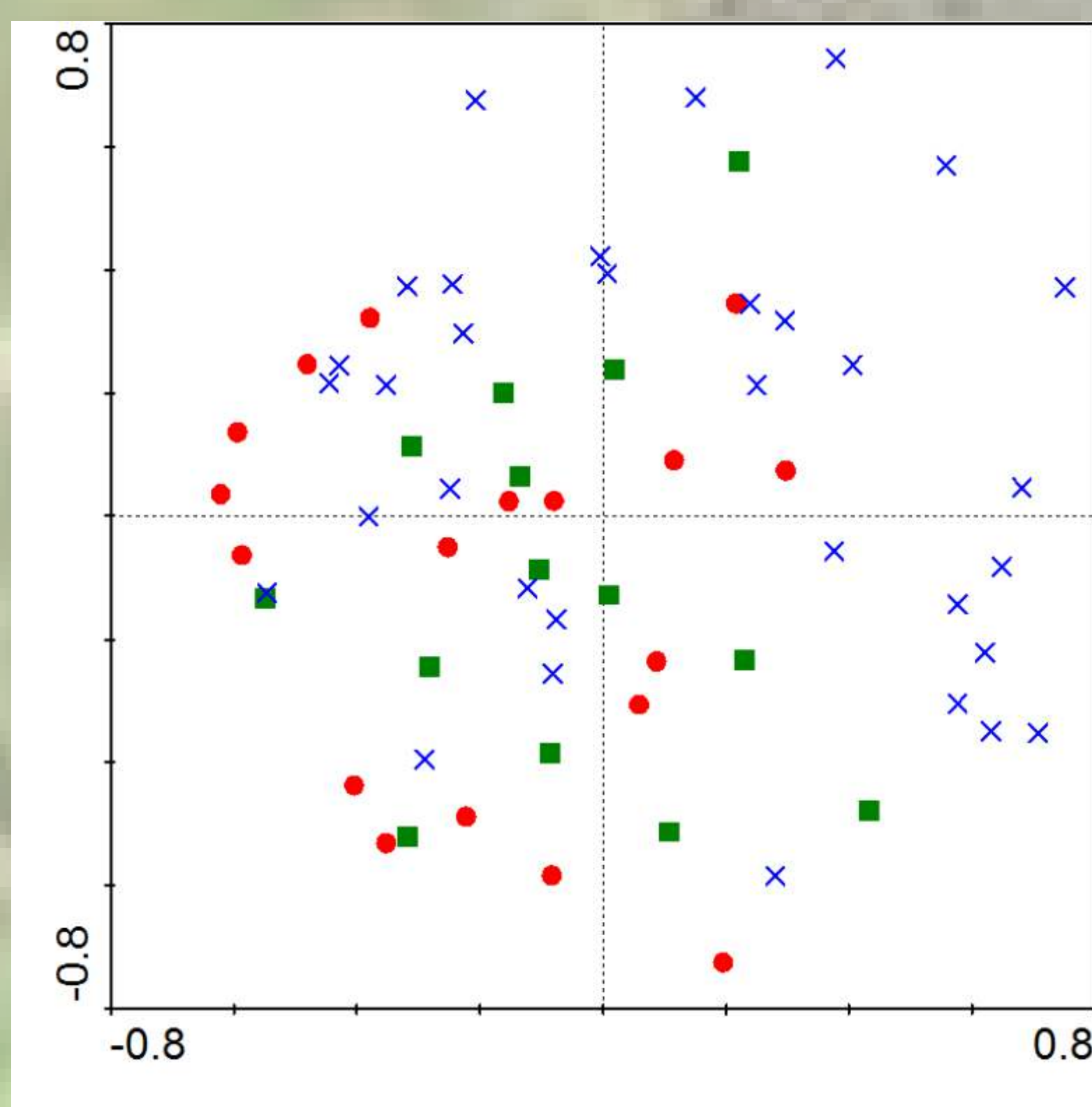
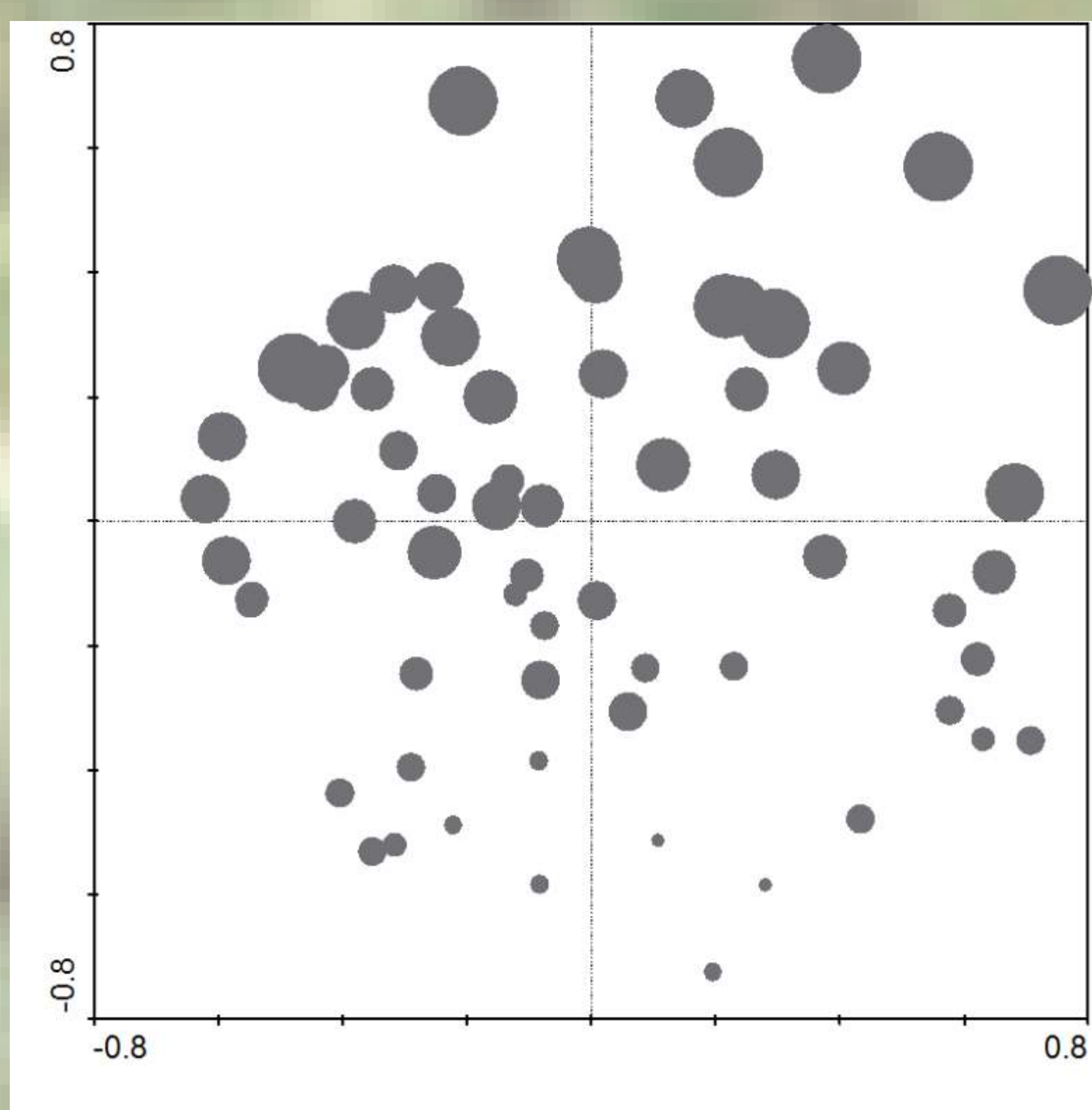
Cílem této práce je vyhodnotit abundanci vybraných skupin hmyzu (Heteroptera, Lepidoptera a Orthoptera) a jejich rozšíření na jednotlivých lokalitách, se zaměřením na rozeznání citlivosti chráněných druhů.

Metodika

- sběr dat v roce 2011
- prostor - nelesní enklávy v lokalitě Halenkov - Lušová na Vsetínsku
- posouzena byla izolace ploch
- vzorkováno bylo 65 ploch
- Lepidoptera - ziczac monitoring zařazenou jednotku
- Orthoptera a Heteroptera - standardizované smyčky na velikost plochy



Příklad v souvislosti izolované lesní louky na hřebeni kopce. Dříve byla louka propojena širokými koridory na bezlesí v nivě údolí (K. Řířová).

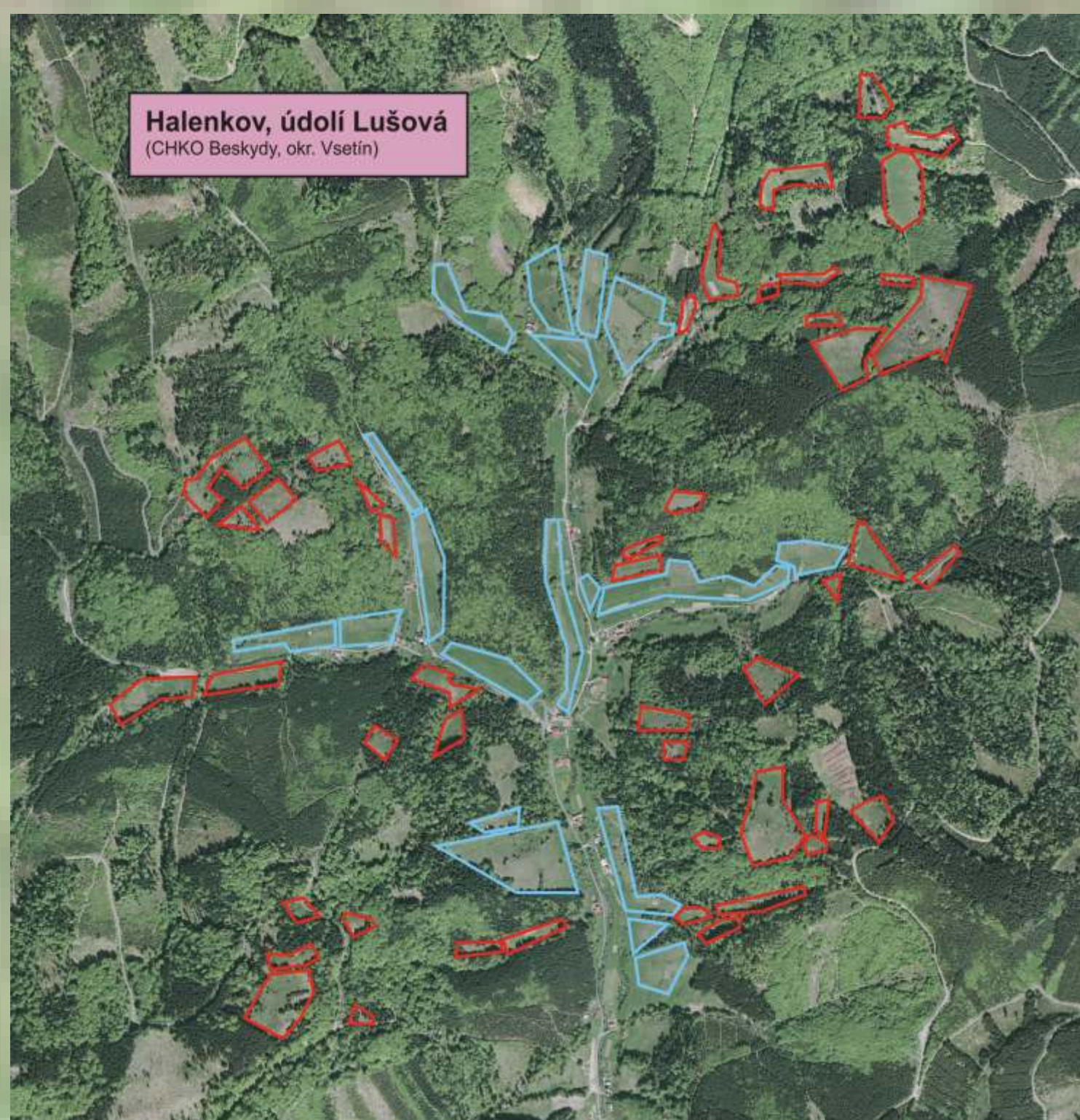


PCA analýza - rozdíl vzorků dle a) druhového bohatosti Heteropter a b) dle izolace ploch (modrý křížek - plochy referenční, neizolované, zelený čtverec jsou plochy částečně izolované a červený kroužek značí plochy izolované lesem a c) dle managementu (kroužek - seeno; křížek - bezúdržby a čtverec - seeno a paseno).

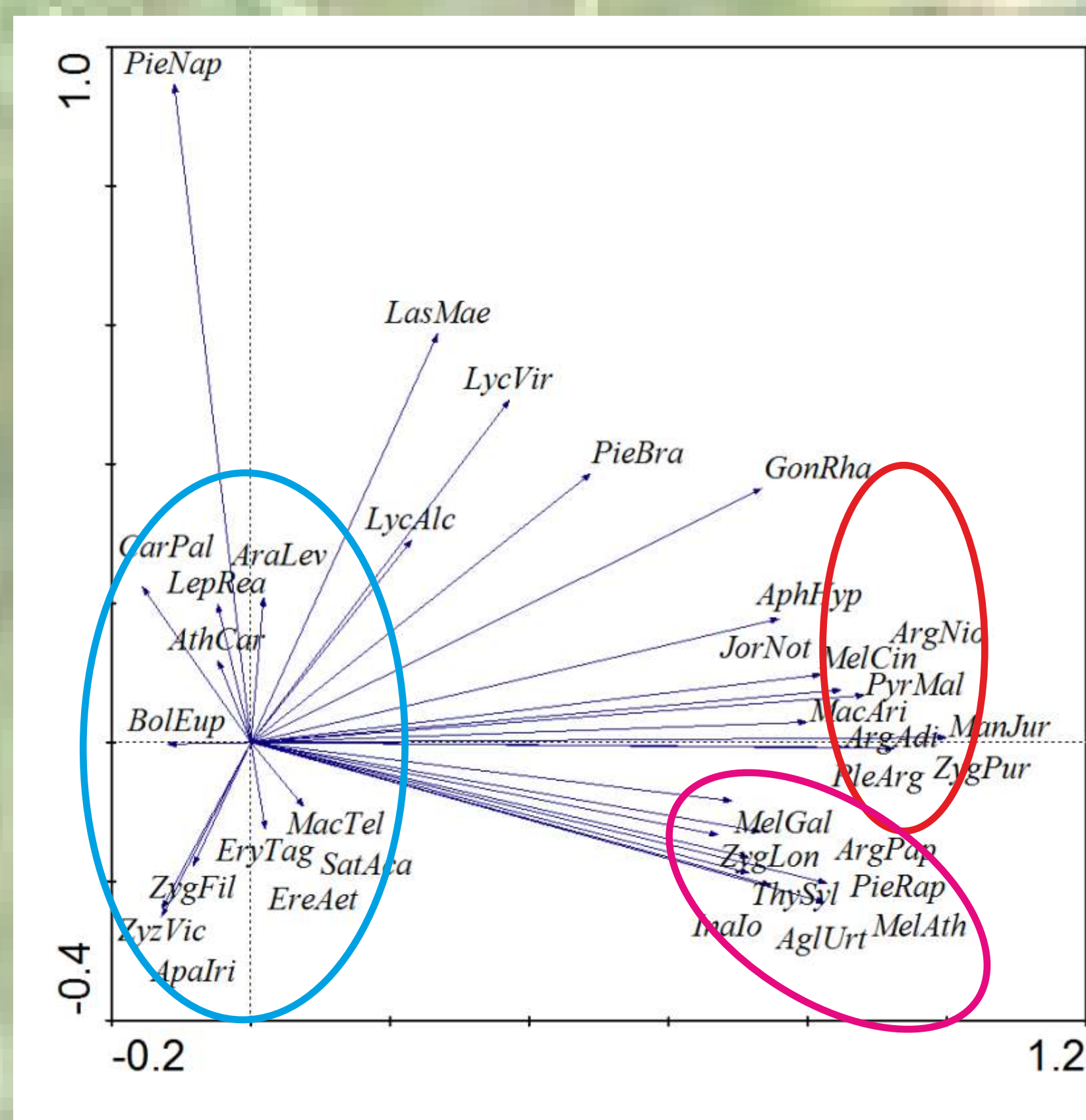
Interpretace: neizolované a zároveň plochy seeno hostí druhově bohatší společenstva Heteropter.

Je vidět, že se v dané oblasti již profilují plochy s bohatou diverzitou a plochy s druhovou bohatostí upadající. Kontrolní plochy obývají tak či odtud identická motýlí společenstva.

Izolované lesní louky bez managementu jsou druhově velmi chudé. Na plochách (n=12) s nejvyšší druhovou bohatostí bylo nalezeno průměrně 37 druhů motýlů (sd=11). Na plochách ostatních pak průměrně 8 druhů (n=53; sd=5).



Pohled na zkoumané údolí v nivě potoka Lušová v Halenkově. Červené plochy izolované (plně a částečně) a modré plochy referenční, neizolované.



Výsledky analýzy společenstva motýlů (PCA). Zvýrazněné jsou skupiny motýlů: červené - pastevní specialisté (*A. niobe*, *J. notata*, *M. cinxia*, *Z. purpuratis*, *M. arion*); modré - druhy zarůstajících luk (*B. euphrosyne*, *Z. filipendulae*, *S. acaciae*, *E. aethiops*, *A. levana*) a fialové - spíše luční druhy (*M. athalia*, *M. galathea*, *T. sylvestris*, *A. urticae*). Druhové zkratky jsou vytvořeny prvními dvěmi písmeny rodu a druhu.